



**VALSTYBĖS ĮMONĖ  
„VISAGINO ENERGIJA“**

UAB „Visagino transporto centras“  
Laikinei einančiam generalinio direktoriaus  
pareigas Gediminui Kriaučiūnui  
Dvarvietės g. 3, Skrytelių k.  
30271 Visagino sav.

2017-03-09 Nr. U.10)6S-163  
I 2017-02-27 Nr. S-10-(1.15)

**DĖL PRISIJUNGIMO SĄLYGŲ**

Šios prisijungimo sąlygos nustatytos UAB „Visagino transporto centras“ naujos katilinės prijungimui prie VĮ „Visagino energija“ šilumos perdavimo tinklų:

1. Šilumos gamyba ir pardavimas turi būti vykdomi pagal Šilumos supirkimo iš nepriklausomų šilumos gamintojų tvarkos ir sąlygų aprašo (Žin., 2013, Nr. 25-1250, 51-2599, 66-3333) bei Valstybinės kainų ir energetikos kontrolės komisijos 2015-01-19 nutarimu Nr. O3-6 patvirtinto Naudojimosi šilumos perdavimo tinklais sąlygų sąvado nuostatas.
2. Termofikacinio vandens kokybė turi atitikti geriamojo vandens kokybę.
3. Šilumos gamybos apskaitos prietaisus savo lėšomis įrengia ir eksploatuoja UAB UAB „Visagino transporto centras“. Apskaitos schemą suderinti su VĮ „Visagino energija“. Šilumos vartojimo ir gamybos tiekimo vamzdynuose įrengti atbulinius vožtuvus.
4. Šilumos gamybos įrenginius prie šilumos tiekėjo tinklų prijungti pagal nepriklausomą (uždarą) schemą per tarpinį šilumokaitį.
5. Numatyti priemonės, užtikrinančias VĮ „Visagino energija“ šilumos tinklų stabilumą: slėgio regulatorius, apsauginius vožtuvus, apsaugą ir signalizaciją nuo nuotėkių padidėjimo, nustatytos temperatūros pakitimo, siurblių sustojimo ir kita.
6. Dispečerinio valdymo užtikrinimui įrengti tiesioginio ryšio ir šilumnešio parametrų nuolatinio stebėjimo sistemas VĮ „Visagino energija“ katilinėje (Katilinės g. 5, Karlų k.).
7. Prisijungimo techniniai reikalavimai:
  - 7.1. VĮ „Visagino energija“ eksploatuoja atviras šilumos ir karšto vandens tiekimo sistemas;
  - 7.2. Prijungimo vieta – antžeminiai magistraliniai šilumos tiekimo tinklai DN 800 mm šalia nejudamos atramos NA-39 (Stabatiškės g.).

Prijungimo taške numatyti galimybę VĮ „Visagino energija“ personalui ir transportui laisvai prieiti ir privažiuoti prie esamų šilumos tinklų techniniam aptarnavimui ir remonto darbų atlikimui;

7.3. Šilumokaitį ir apskaitos prietaisus įrengti ties prisijungimo prie šilumos perdavimo tinklo tašku;

7.4. Šilumos tinkluose po įpjovimo vietos įrengti sklendes;

7.5. Šilumos įrenginiai turi būti suprojektuoti ir įrengti vadovaujantis galiojančiais teisės aktais ir šiomis charakteristikomis:

7.5.1. šildymo sezono laikotarpiu temperatūra tiekimo vamzdyne - nuo 70 °C iki 130 °C, grįžtamajame vamzdyne - nuo 45 °C iki 70 °C;

7.5.2. ne šildymo sezono laikotarpiu šilumos energija ir šilumnešis į VĮ Ignalinos atominę elektrinę yra nebetiekiamas (nuo VĮ „Visagino energija“ Šiluminės katilinės iki VĮ IAE nėra cirkuliacijos);

7.5.3. UAB „Visagino transporto centras“ šilumos įrenginių prijungimo taške slėgiai: šildymo sezono laikotarpiu  $P1 = 0,84 \text{ MPa} \pm 5 \%$ ,  $P2 = 0,42 \text{ MPa} \pm 5 \%$ ;

7.5.4. skaičiuotinas slėgis 1,6 MPa, hidraulinių bandymų slėgis 2,0 MPa;

7.5.5. šilumnešio srautas šildymo sezono metu – nuo 450 m<sup>3</sup>/val. iki 800 m<sup>3</sup>/val.

8. Projektą suderinti su VĮ „Visagino energija“.

9. Baigus darbus gauti Valstybinės energetikos inspekcijos šilumos įrenginių techninės būklės patikrinimo pažymą bei pastato šilumos įrenginių ir statinio pripažinimo tinkamais naudoti aktą ir jų kopijas pateikti VĮ „Visagino energija“.

10. Šios prisijungimo sąlygos galioja 24 mėnesius nuo jų išdavimo dienos.

PRIDEDAMA: Ortofotonuotraukos fragmentas, 1 lapas.

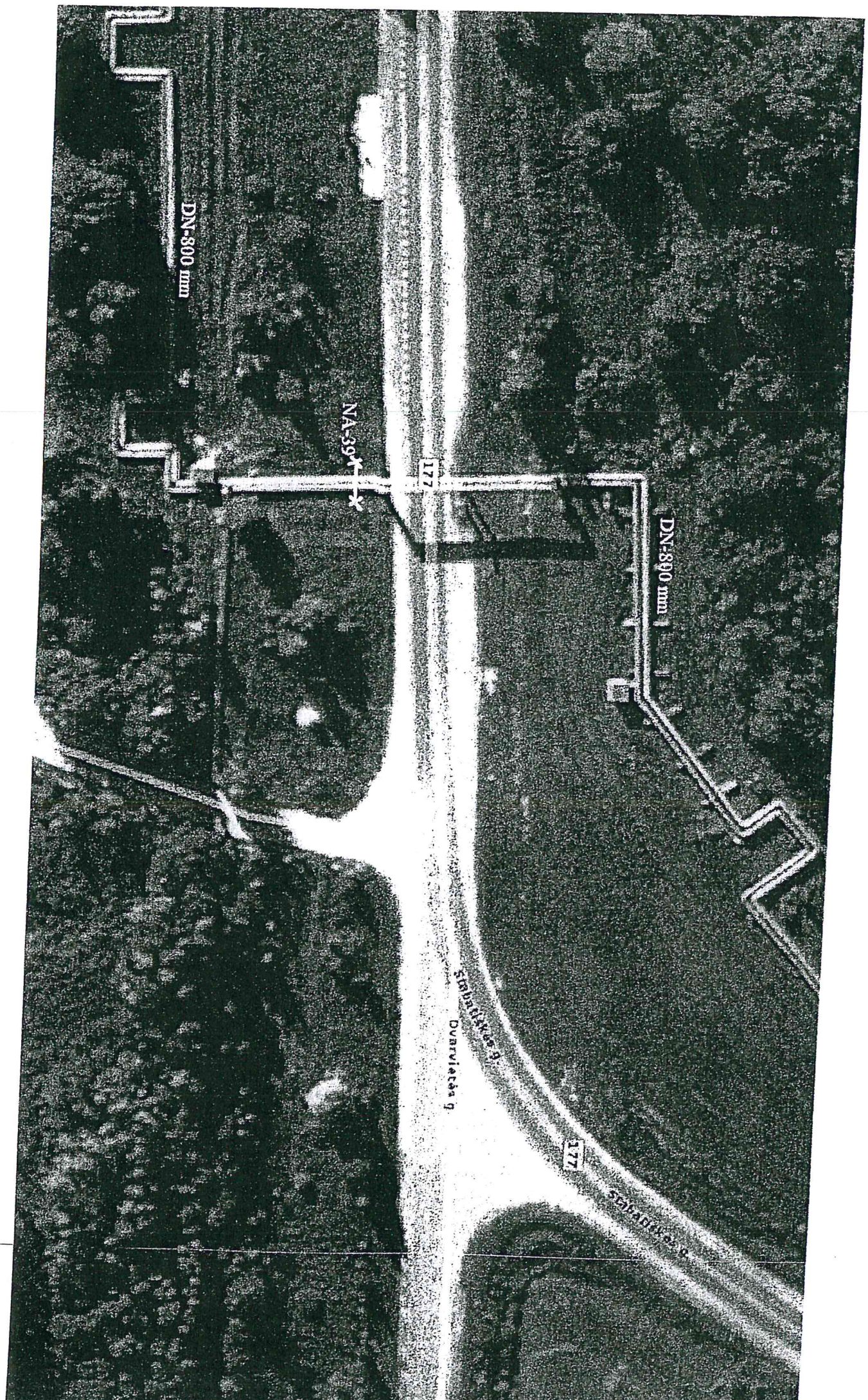
Generalinis direktorius



Zigmas Jurgutavičius

Viačeslav Šimkus, tel. (8 386) 71 021, el.p. v\_simkusa@visaginoenergija.lt

Alfonsas Šimulynas, tel. 8 656 72 091, el. p. a\_simulynas@visaginoenergija.lt



DN-800 mm

NA-394 X

DN-890 mm

177

177

Dzarielāts q.

Sudārtiņu q.

Sudārtiņu q.