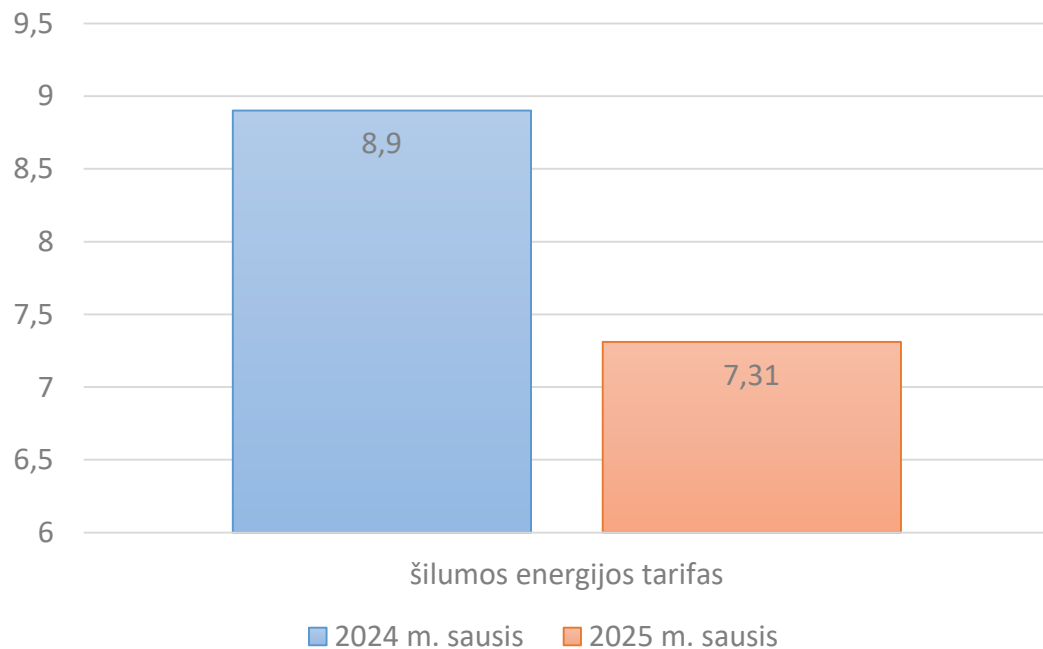




## Šilumos energijos kaina / Orai

2025 m. sausio mėn. šilumos energijos kaina buvo apie 18 proc. mažesnė

ct/kWh be PVM



2025 m. sausis buvo **7,3 °C laipsniais šiltesnis** nei 2024 m.



# Šilumos energijos suvartojimas daugiabučiuose

2025 m. sausio mėn. bendras daugiabučių šilumos energijos suvartojimas vidutiniškai buvo apie 30 proc. mažesnis lyginant su 2024 m. sausio mėn.

2025 m. sausio mėn. 1 m<sup>2</sup> išlaidos šildymui lyginant su 2024 m. sausio mėn. buvo apie 43 proc. mažesnės

Šilumos suvartojimo vidurkis (kWh/m <sup>2</sup> )	
2024 m. sausis	26,1
2025 m. sausis	17,8

1 m <sup>2</sup> išlaidų šildymui vidurkis (euro)	
2024 m. sausis	2,32
2025 m. sausis	1,3

**Daugiabučių namų (ar jų atskirų laiptinių) šilumos energijos faktinis suvartojimas viršijo maksimalią suvartojimo normą**

**2024 m. sausio mėn. – 65**

**2025 m. sausio mėn. – 39**



60 m<sup>2</sup> analogiškų būtų gretimuose laiptinėse sąskaitos už šildymą dydis gali skirtis iki 40 Eur.



Kiekvieno namo šilumos energijos suvartojimo dydis priklauso nuo namo techninės būklės, šilumos punkto ir vidinių inžinerinių tinklų priežiūros darbų kokybės ir nuo bendrų namo gyventojų pastangų mažinant šilumos nuostolius.





# 2024/2025 m. sausio mėn. šilumos energijos suvartojimo Visagino daugiabučiuose lyginamoji analizė

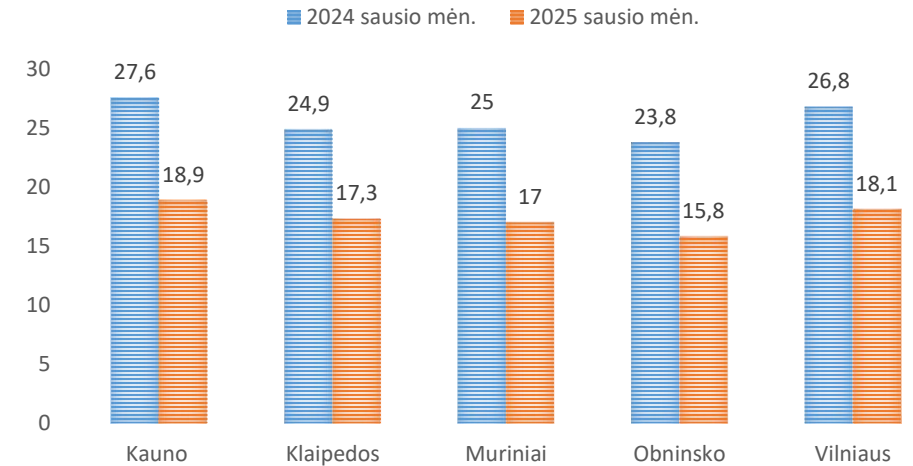
2024/2025 m. sausio mėn. 1 m<sup>2</sup> šildymo išlaidos analogiško tipo daugiabučiuose, Eur/m<sup>2</sup>

Namo tipas	2024 m. sausio mėn. (Eur/m <sup>2</sup> )	2025 m. sausio mėn. (Eur/m <sup>2</sup> )
Kauno	nuo 1,21 iki 2,8	nuo 0,7 iki 1,74
Klaipėdos	nuo 0,98 iki 2,60	nuo 0,5 iki 1,43
Obninsko	nuo 1,81 iki 2,42	nuo 0,93 iki 1,32
Vilniaus	nuo 1,31 iki 2,94	nuo 0,64 iki 1,60
Mūriniai	nuo 1,20 iki 3,38	nuo 0,81 iki 1,91

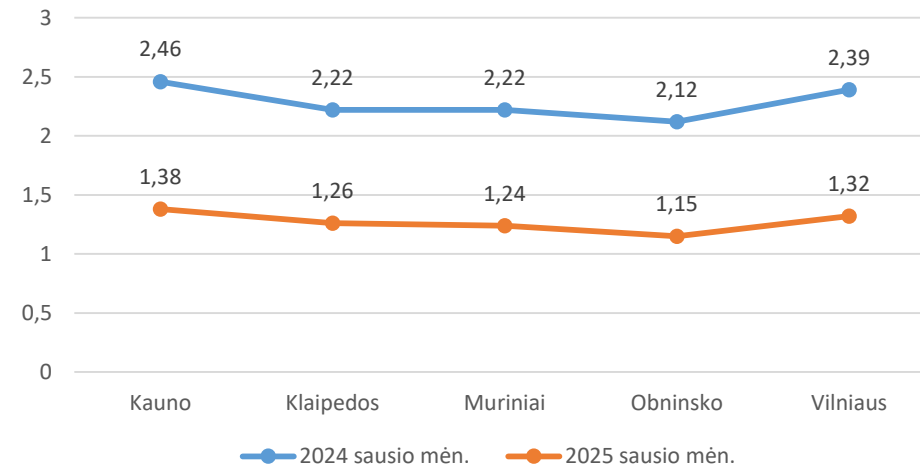
Daugiau informacijos

[www.visaginoenergija.lt/silumos-suvartojimo-suvestine-sildymui/](http://www.visaginoenergija.lt/silumos-suvartojimo-suvestine-sildymui/)

## VIDUTINIŠKAI SUVARTOTA (KWH/M<sup>2</sup>)



## 1 m<sup>2</sup> šildymo kainos vidurkis (Eur.)



Siekiant subalansuoti namo šildymo sistemą, reikia, kad radiatorių ir jų sekcijų kiekviename bute būtų tiek, kiek numatyta namo sistemos projekte. Jei bute įrengti papildomi radiatoriai, kituose namo butuose būna per šalta arba per šilta. Atidaromi langai ir šiluma leidžiama į lauką. Tokiu būdu tenka daugiau mokėti visam namui, kadangi šiluma skirstoma proporcingai pagal plotą.



Daugiabučiai namai skirstomi į keturias šilumos energijos suvartojimo kategorijas (kWh/m<sup>2</sup>/dienolaipsniai/mėn.)

Labai mažai	Vidutiniškai	Daug suvartojantys	Labai daug suvartojantys
<0.021	<0.022-0.032	<0.033-0.043	<0.044

Namo tipas	2024 m. sausio mėn. (kWh/m <sup>2</sup> /dienolaipsniai/mėn.)	2025 m. sausio mėn. (kWh/m <sup>2</sup> /dienolaipsniai/mėn.)
Kauno	nuo 0,018 iki 0,042	nuo 0,018 iki <b>0,046</b>
Klaipėdos	nuo 0,015 iki 0,038	nuo 0,013 iki 0,038
Obninsko	nuo 0,027 iki 0,036	nuo 0,024 iki 0,035
Vilniaus	nuo 0,02 iki <b>0,044</b>	nuo 0,017 iki 0,042
Mūrinis	nuo 0,018 iki <b>0,051</b>	nuo 0,021 iki <b>0,05</b>

**Labai daug suvartojantis šilumos energijos suvartojantys Visagino daugiabučiai**

2024 sausis		2025 sausis	
Parko g.	6	Parko g.	10
Parko g.	10	Sedulinos alėja	9
Parko g.	8	Parko g.	6
Vilties g.	12 (1-10)	Vilties g.	12 (1-10)
Statybininkų g.	14	Veteranų g.	16
Sedulinos alėja	6 (33-48)	Visagino g.	27

Gyventojai už šilumos ir karšto vandens sistemų priežiūros paslaugas kiekvieną mėnesį atsiskaito su prižiūrėtoju (ar namą administruojančia Bendrija) ir  **turi teisę reikalauti**  iš jo kokybiškų paslaugų, o siekiant taupyti šilumos energiją – šilumos punkto įrenginių tinkamos techninės būklės palaikymo ir optimalaus gyventojų poreikius atitinkančio energijos vartojimo grafiko nustatymo automatizuotame šilumos punkte.





# ŠILUMOS ENERGIJOS TAUPYMAS - GERIAUSIAS BŪDAS MAŽINTI SĄSKAITŲ UŽ ŠILDYMAŲ SUMAS

## *ŠILUMOS ENERGIJOS TAUPYMO PRIEMONĖS JŪSŲ NAMUI IR BUTUI*

- ✓ Tinkamai sureguliuavę šilumos punktą, sąskaitas už šildymą galite sumažinti bent 15 procentų. Automatizuoto šilumos punkto daugiabutyje elektroniniu reguliatoriumi galima nustatyti tokį šilumos režimą, kad, pavyzdžiui, nakties metu į radiatorius būtų tiekiama mažiau šilumos, būtų žemesnė ir karšto vandens temperatūra.
- ✓ Pasirūpinkite langų sandarinimu. Įstiklinkite balkonus ir lodžijas. Balkonuose ir lodžijose įrenkite medines grindis ir po jomis paklokite izoliacinės medžiagos sluoksnį.
- ✓ Prieškambario, laiptinės ir kitų šaltų patalpų duris laikykite uždarytas. Jei po durimis yra plyšys – pasistenkite jį uždenkti specialia tarpine slenksčiams.
- ✓ Neuždenkite radiatorių užuolaidomis. Būsto šildomose patalpose už radiatorių įrenkite šilumą atspindinčius ekranus, kurie atspindi iki 90 % infraraudonųjų spindulių ir lemia patalpos oro temperatūros padidėjimą 1–2 °C.
- ✓ Saulės šiluma – nemokama, tad leiskite jai patekti į jūsų namus, atidenkite langus, o saulės prišildytuose kambariuose atidarykite duris ir leiskite šilumai pasklisti į vėsesnes būsto vietas.

**Dėl geriausių ir jūsų namui labiausiai tinkančių šilumos taupymo būdų pasitarkite**

**su savo daugiabučio namo administratoriumi**

